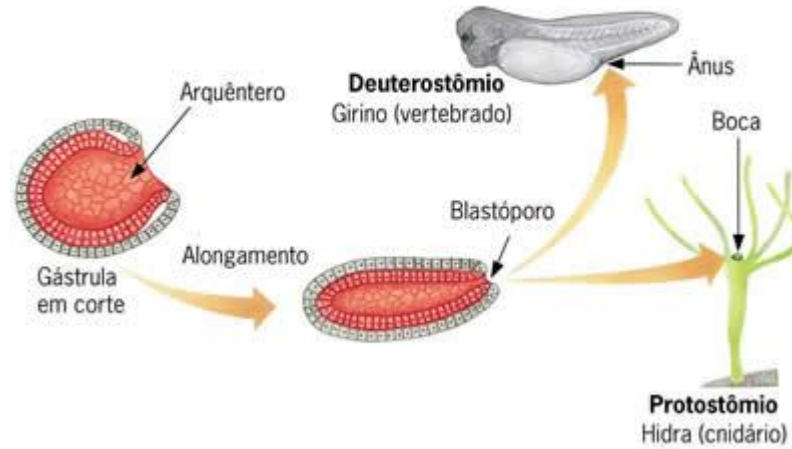


CELOMADOS PROTOSTOMADOS ARTRÓPODOS

Protostômios e deuterostômios



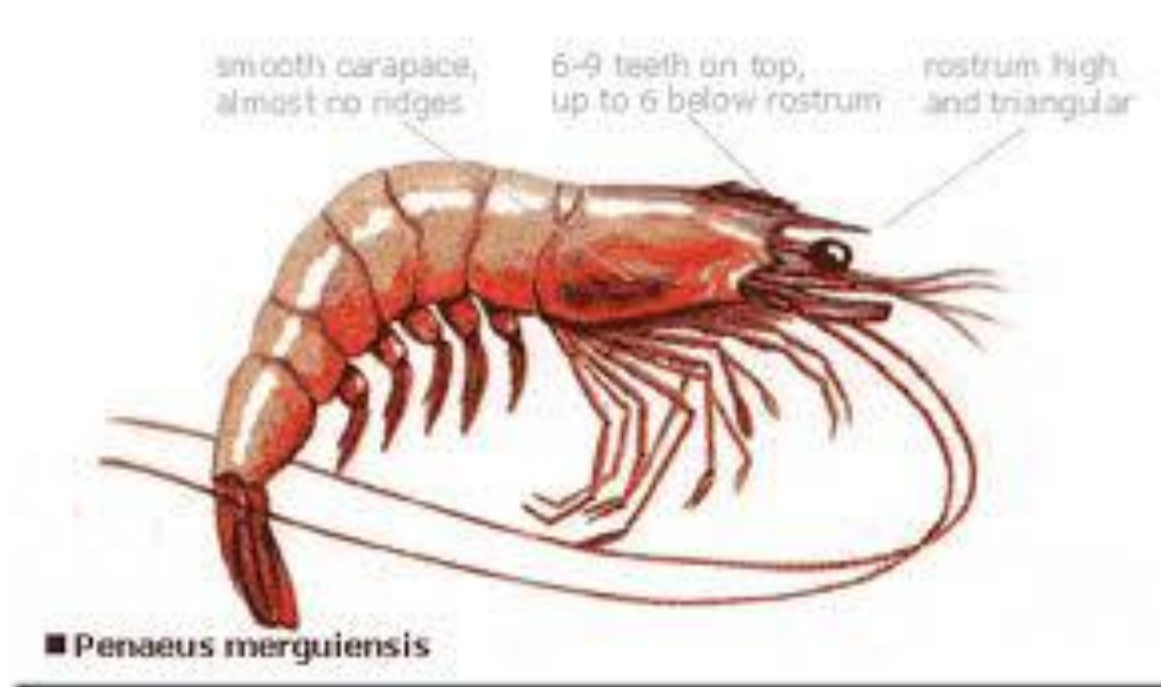
ARTRÓPODOS

- Los artrópodos constituyen el phylum animal más grande, tanto en número de especies como de individuos.
- Los artrópodos se caracterizan por el tipo de apéndices, por su segmentación y exoesqueleto y por sus órganos sensoriales.
- En la mayoría de los grupos, los segmentos se combinan formando una cabeza, un tórax (en algunas ocasiones fusionado con la cabeza formando el cefalotórax) y un abdomen.



- Sus principales características los relacionan con los anélidos.
- Son animales segmentados durante el desarrollo embrionario (de tipo espiral) y en las especies más primitivas se aprecia claramente esta segmentación.
- En las formas más evolucionadas los segmentos pueden desaparecer, fusionarse o diferenciarse estructural y funcionalmente.

- Tienen cerebro en posición dorsal anterior del que sale un cordón nervioso ventral que forma un ganglio en cada segmento.
- Cada segmento tiene un par de apéndices.
- Apéndices articulados. Cada apéndice actúa a modo de palanca.
- Poseen esqueleto externo o exoesqueleto compuesto de quitina.



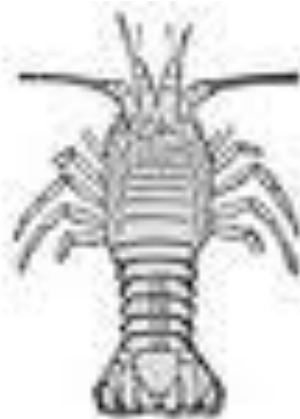
Extinto

Trilobites (vista dorsal)





Trilobites



Decápodos



Insectos



Euriptérido (Merostomado)

ALGUNOS EJEMPLOS DE ARTRÓPODOS



Arácnidos

© Copyright Asociación Paleontológica Mexicana NAUTILUS



Msc. Mayela Dabdub Moreira



Msc. Mayela Dabdub Moreira



Msc. Mayela Dabdub Moreira

**QUELICERADOS
PHYLUM O
SUBPHYLUM?**

ARAÑAS

GARRAPATAS

ÁCAROS

ESCORPIONES

ARAÑAS DE MAR

Exoesqueleto duro.

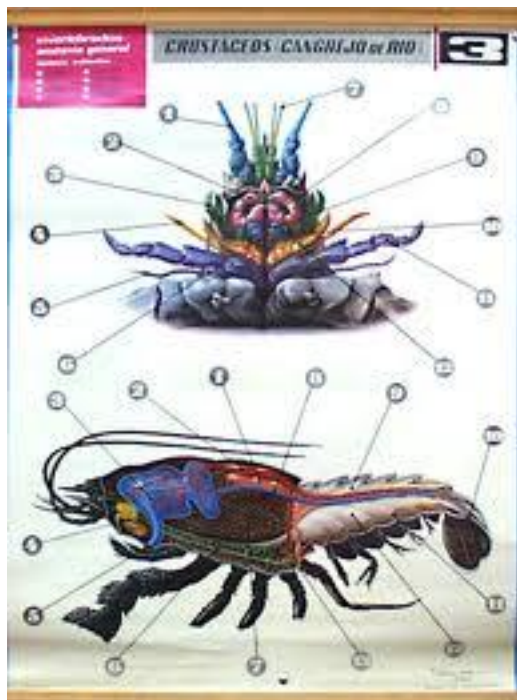
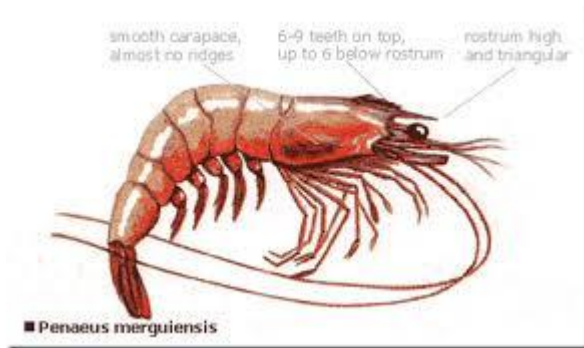
Viven en casi todos los tipos de hábitats (mar, tierra y agua dulce).

Se diferencian de los otros artrópodos por carecer de antenas y de mandíbulas.

Su nombre se debe a la presencia de quelíceros (patas delanteras en forma de pinzas, cerca de la boca e intervienen en la alimentación).

Dioicos: Un organismo dioico es aquél en que los gametos masculinos y femeninos son portados por individuos distintos de la misma especie.

CRUSTÁCEOS



- La mayoría son acuáticos pero también hay terrestres.
- Cuerpo con regiones articuladas formando una costra.
- 2 pares de antenas a diferencia de los mandibulados que tienen un par de antenas)
- 1 par de ojos compuestos pedunculados o sésiles.
- No poseen alas.
- Respiran por branquias (generalmente).
- Reproducción sexual, ovíparos.
- Cangrejos comunes y ermitaños, camarones y langostas.

- Para algunos biólogos:
- Subphylum Uniramia: incluye las clases Insecta, Chilopoda y Diplopoda.
- Con apéndices ramificados y un solo par de antenas.
- O Phylum Mandibulata.

PHYLUM MANDIBULATA

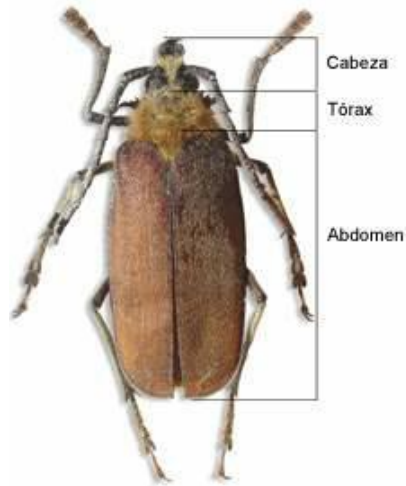
INSECTOS

MILPIÉS

CIEMPIÉS

PAURÓPODOS

SÍNFILOS



- Un par de antenas.
- Mayoría terrestres.
- Invertebrados, únicos con capacidad de volar.
- Cuerpo dividido en tres partes: cabeza, tórax y abdomen.
- Poseen mandíbulas, pero también los crustáceos.



Huevo



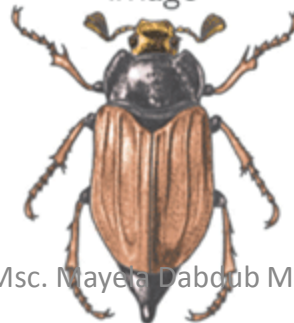
Larva



Pupa



Imago



FIN

